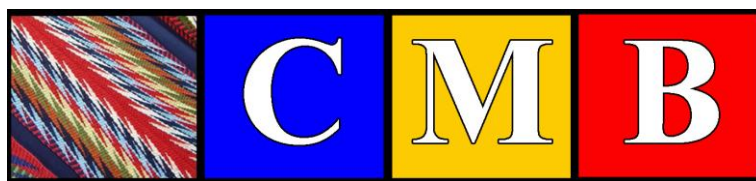


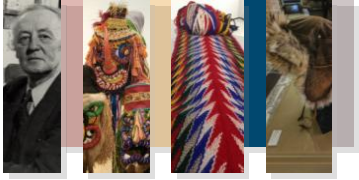


Fiche Technique

Le fléché au bout des doigts



Centre d'interprétation de la culture traditionnelle Marius-Barbeau



Le Fléché au Bout des Doigts

La ceinture fléchée, qualifiée de « chef-d'œuvre de l'industrie domestique au Canada » par l'historien Édouard-Zotique Massicotte (1867-1947), est une création véritablement québécoise, intimement liée à l'histoire de la Belle Province. Savoir-faire artisanal phare du Québec, le fléché est l'évolution d'une technique de tressage universel, le chevron.

Cette exposition, présentée sur panneaux, retrace l'histoire du fléché et ses processus de fabrication. Elle conduit le visiteur dans un voyage historique, avec comme compagnons de route, les voyageurs, les Amérindiens et les Métis ainsi que les artisans québécois, qui faisaient, font et continueront à faire vivre le fléché. Elle met en valeur, de façon ludique et originale, les artefacts du Centre Marius-Barbeau et les créations des membres de l'Association des artisans de la ceinture fléchée de Lanaudière. Des conférences et des démonstrations d'initiation à la technique du fléché ou de teinture végétale de la laine peuvent en agrémenter l'expérience.

Le ministère de la Culture et des Communications annonçait, en février 2016, la désignation du fléché comme élément du patrimoine immatériel du Québec.



Vue partielle de l'exposition au Musée régional de la Côte-Nord à Sept-Îles.
Photo : Sydney Perron.

Exposition interactive

Langues : Français - anglais (contenu textuel seulement)

Public cible : Grand public

Coût de location : Selon la durée et le matériel présenté (taxes et transport en sus)

Espace requis :

- Entre 100 et 150 mètres carrés (ajustable)
- Hauteur de plafond normale / Éclairage par le plafond

Itinéraire:

- Musée régional de la Côte-Nord, Sept-Îles, du 11 septembre 2016 au 8 janvier 2017
- Guilde canadienne des métiers d'art, Montréal, du 5 mai au 4 septembre 2016
- Collège de Bois-de-Boulogne, Montréal, du 4 avril au 15 avril 2016
- 62^e édition du Carnaval de Québec, Québec, du 29 janvier et 14 février 2016
- Espace La Fontaine, Parc La Fontaine, Montréal, du 24 juin au 20 juillet 2014

Matériel d'exposition

- 2 panneaux de sintra sans oeillet (36 po x 24 po)
- 11 panneaux de sintra avec oeillets (40 po x 28 po)
- DVD: *C'est la main que l'on transmet*

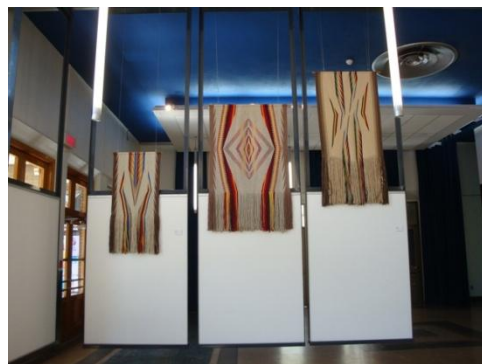
Note: l'emprunteur doit fournir l'équipement audiovisuel et les vitrines.



Contenu principal de l'exposition *Le fléché au bout des doigts*

Artéfacts

- Parure de cou, tête de flèche perlée, œil de lynx
- Écharpe perlée, œil multiple, cœur de fer de lance, flèche nette allongée, papillons
- Parure de cou, tête de flèche
- Ceinture du Bonhomme Carnaval, 400^e anniversaire de Québec
- Ceinture de L'Assomption
- Parure de cou, éclair en demi
- Parure de cou, flèche nette avec chevron pointillé
- Écharpe, éclair, flèche nette
- Écharpe, éclair et flèche nette, œil de lynx
- Ceinture dite Acadienne, éclair
- Foulard dit Chénier, tête de flèche perlée
- Ceinture de Coventry, 1850
- Ceinture dite de L'Assomption, 1976, flèche nette, œil de lynx
- Ceinture dite de L'Assomption, 1975, éclair
- Ceinture dite de L'Assomption, éclair
- Jarretières ayant appartenu à l'ensemble national de folklore *Les Sortilèges*
- Liseuse, flèche nette, œil de lynx
- Étui à flûte à bec, motif fer-de-lance
- Paire de bretelles, motif éclair
- Cravate, motif éclair
- Murale, motif de flammes
- Ceinture de La Trade, ceinture traditionnelle dite de L'Assomption, motif éclair
- Bandes au chevron
- Ceinture dite de L'Assomption
- Murales



Ceinture fléchée.
Artisan : Jean Cadorette.



Atelier d'initiation au fléché.
Photo : Emilie Guillemain

Activités culturelles et éducatives suggérées

- Démonstration de teinture végétale
- Démonstration de tressage de ceintures fléchées par des artisans chevronnés
- Cours d'initiation de ceinture fléchée pour adultes
- Cours d'initiation de ceinture fléchée pour les enfants des camps de jour et des écoles
- Conférence autour de la thématique du fléché

* Le Centre Marius-Barbeau se charge de prendre contact avec les intervenants et conférenciers. Des frais additionnels pourraient s'appliquer.